

movypay

muévete fácil



CONTEXTO

Vivimos en un mundo interconectado en el que, cada vez más, se generan grandes necesidades de información y control creciente en todos los ámbitos. El número de dispositivos que nos rodea, susceptibles de captar y distribuir información en tiempo real sobre distintos parámetros de estado y de consumo, se está incrementando de forma exponencial. El transporte público no es ajeno a este tipo de interconexiones, pero, según nuestra visión, aún tiene mucho por mejorar.

A raíz de esto, hemos desarrollado un sistema que incluye todas las variables existentes en los distintos procesos del transporte público - urbano e interurbano - para efectivizar cada uno de los mismos. Para ello, a través de avanzados dispositivos que pondremos a su disposición, realizaremos un análisis de toda la información que nuestra solución integrada le permitirá recopilar.

En **MOVYPAY** concebimos la tecnología como una herramienta al servicio de la sustentabilidad y del bienestar humano. Por ello desarrollamos, servicios tecnológicos propios exclusivos, con la finalidad de proponer una gestión más eficiente y brindar un mejor servicio al pasajero.

¿QUÉ ES MOVYPAY?

MOVYPAY es una empresa que brinda una solución integral para la gestión del pago electrónico de pasajes del transporte urbano e interurbano de pasajeros, mediante un enfoque completamente innovador y tecnológicamente avanzado.

Dicha solución comprende la integración, la digitalización y el análisis de big data, proporcionando una gestión competitiva que aporta funcionalidades diferenciales en operación, visualización, monitorización, control y coordinación.

MOVYPAY se configura como una solución que permite integrar bajo una misma plataforma una **gestión de movilidad y de seguridad vial** en entornos urbanos e interurbanos, **facilitando la transformación digital** a través de innovadoras tecnologías para el transporte público.



movypay | UNA SOLUCIÓN INTEGRAL

CARACTERÍSTICAS PRINCIPALES

- Arquitectura **orientada a servicios (SOA)**
- Diseño **modular**
- Capacidades de **despliegue** en modo SAAS y en instalaciones de Cliente
- **Escalabilidad funcional**
- **Escalabilidad de rendimiento**

El proyecto de implementación de **MOVYPAY** para gestionar el **transporte público y la movilidad** de los ciudadanos de Latinoamérica está suponiendo un **gran impacto en el usuario** y un **nuevo modelo de negocio** para las regiones donde se está implementando.



Los aspectos más destacables que aporta **MOVYPAY** al escenario de la **movilidad regional de Latinoamérica:**



Configura un modelo de Plataforma de Gestión de la Movilidad Integrada, adaptado a la realidad.



Propone un Sistema de Pago Electrónico en modelo de Servicio a Operadores.



Facilita la migración gradual del efectivo al pago electrónico.



Promueve la colaboración Público-Privada.



Impulsa, moderniza y fortalece el modelo de Transporte Público.



Posibilita la adaptabilidad del sistema, dependiendo las necesidades y requerimientos de cada región.



Incluye soporte disponible de componentes y herramientas comerciales.



Utiliza un sistema basado en estándares abiertos: APIs de acceso a datos y servicios.



Multi-lenguaje.

SERVICIOS DE LA PLATAFORMA

1.

Posibilidad de utilizar diferentes medios de acceso:



Tarjetas sin contacto MOVYPAY con segmentación de cuentas para adulto, adulto mayor o estudiante.



Acceso a través de código QR, integrado en el aplicativo MOVYPAY (disponible en Android e IOS).

2.

Posibilidad de utilizar diferentes medios de pago:



Efectivo



Tarjeta de Crédito / Débito

3.

Red de venta física para recarga de los medios de acceso (acuerdo con Caja Vecina).

4.

Red de venta y carga online a través del aplicativo y website MOVYPAY.

5.

Información estática y en tiempo real del sistema de transporte, a través de pantallas a bordo y plataformas digitales (aplicativo y website MOVYPAY).

6.

Equipamiento a bordo para la seguridad y comodidad de los pasajeros (videovigilancia, conteo de pasajeros, wifi a bordo...)

7.

Administración financiera segura, con liquidaciones diarias de los ingresos (clearing).

8.

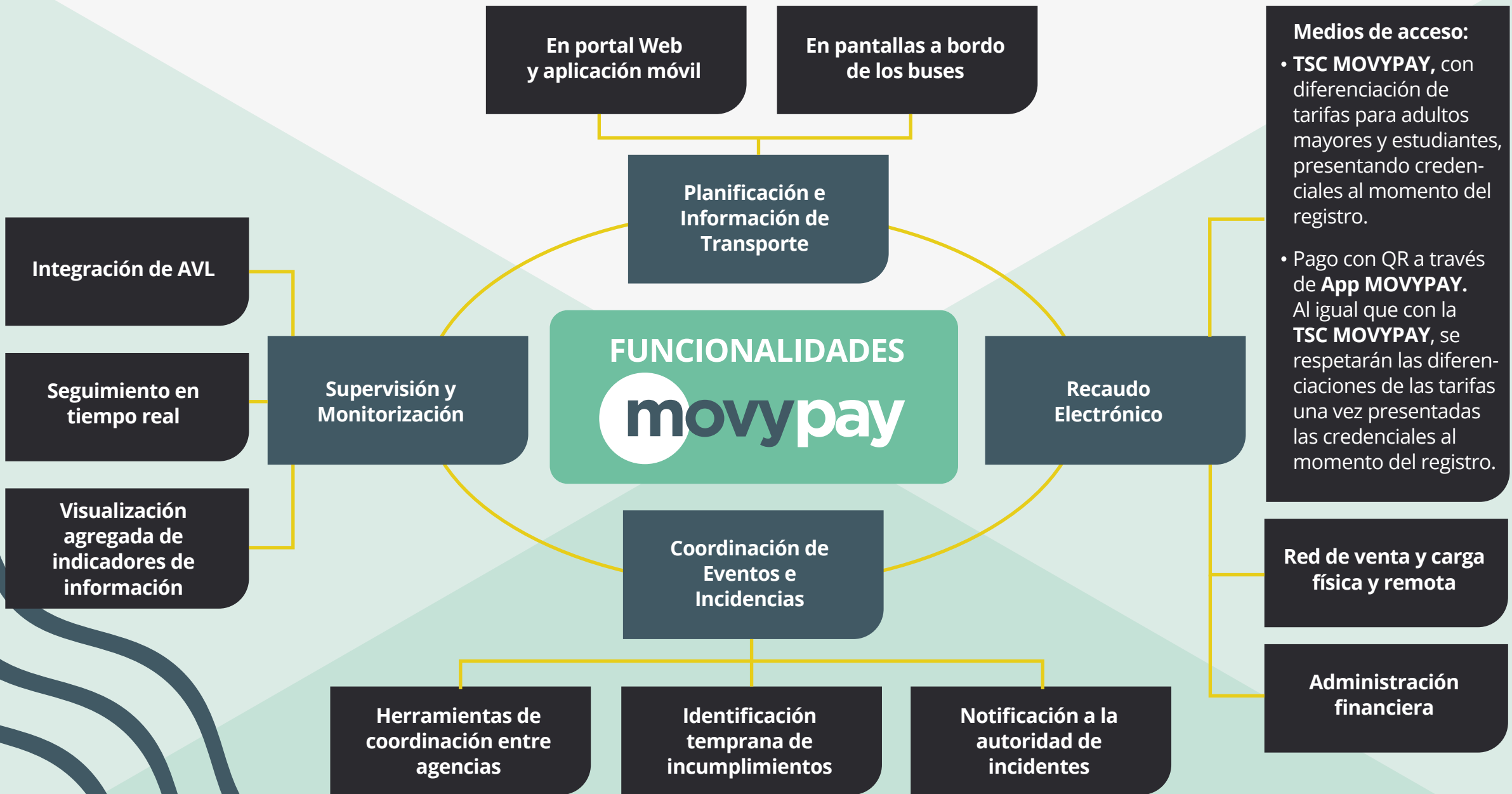
Atención al cliente remota, a través de diferentes canales de contacto.

9.

Plan de difusión y publicidad individualizada para cada región.

FUNCIONALIDADES, SERVICIOS Y HERRAMIENTAS DE EXPLOTACIÓN OFRECIDAS POR MOVYPAY EN EL TRANSPORTE PÚBLICO:





Medios de acceso:

- **TSC MOVYPAY**, con diferenciación de tarifas para adultos mayores y estudiantes, presentando credenciales al momento del registro.
- Pago con QR a través de **App MOVYPAY**. Al igual que con la **TSC MOVYPAY**, se respetarán las diferenciaciones de las tarifas una vez presentadas las credenciales al momento del registro.

Nuestro portfolio de soluciones comprende **tecnologías QR y tarjeta sin contacto**, con soluciones basadas en cuenta y prepago.

Dada nuestra experiencia, creemos que las soluciones digitales terminarán imponiéndose y naturalizándose en el futuro, como ha ocurrido en los países más importantes del mundo. Con el correr del tiempo, los usuarios apreciarán que estas soluciones brindan una **mayor comodidad, mayor velocidad transaccional y numerosas ventajas.**



Tecnología sin contacto ISO 14443 A y B:

- Rapidez de validación.
- Garantiza alta seguridad.
- Amplia gama de títulos.
- Programas de fidelización.

Tecnología QR;

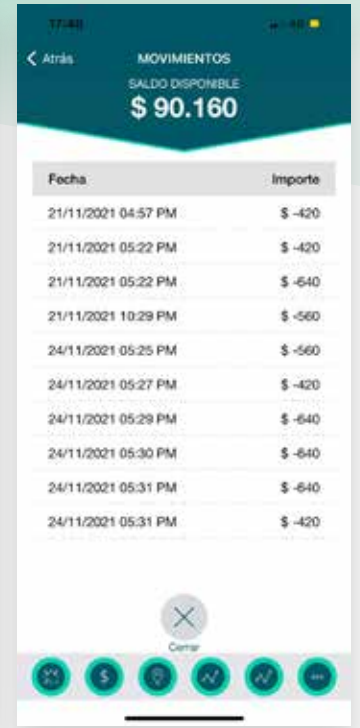
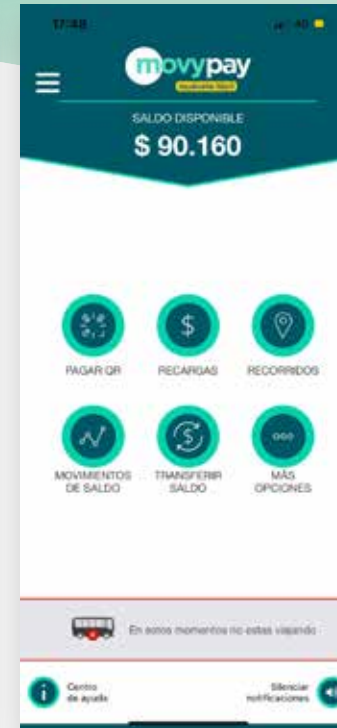
- Fácil y rápida implementación.
- Elimina el efectivo a bordo de los buses.
- Compatible con la tecnología sin contacto.
- Da una solución efectiva al problema del sencillo sin contacto.
- Garantiza alta seguridad gracias a nuestro Qr dinámico.
- Programas de fidelización.

CARACTERÍSTICAS TÉCNICAS TARJETAS SIN CONTACTO



- **MOVYPAY** admite tarjetas de cualquier tipo, priorizando tarjetas sin contacto **MIFARE EV2/EV3**, por sus características funcionales y por su seguridad.
- **MIFARE** cumple totalmente con los requisitos para una transmisión de datos rápida y de alta seguridad, con organización de memoria flexible, e interoperable con las infraestructuras sin contacto existentes.
- **Seguridad:** Cada tarjeta contiene un conjunto de claves doble obtenidas mediante un proceso de diversificación aplicado al número de serie de la tarjeta. Al hacer esto, si la seguridad de una tarjeta es rota y sus claves expuestas, no afectará al resto del sistema, ya que el resto de tarjetas tendrán claves distintas a las comprometidas.
- La tarjeta se provee con el mapping diseñado para **MOVYPAY**, configurado como un monedero limitado de acuerdo a la normativa definida.
- Las tarjetas son personalizadas para el usuario donde deberá registrarse **por única vez en un portal web.**
- El aspecto exterior de la tarjeta puede ser adaptado al diseño o imagen institucional que la ciudad adopte, reforzando así la estrategia de imagen del sistema de transporte público de la ciudad.
- **MOVYPAY** proporciona todos los servicios necesarios para diseñar, proveer, personalizar y evolucionar la tarjeta sin contacto de un sistema de transporte público.

Portal Web y App MOVYPAY





El usuario cuenta con un Sistema Basado en Cuenta unica, que le permitirá agregar diferentes métodos de pago electrónico en una cuenta unificada:

- Pago a través de código QR.
- Pago con Tarjeta Sin Contacto MOVYPAY.
- Además, mediante el portal web (movypay.cl) y el aplicativo MOVYPAY - disponible en Android y IOS -, podrá:
- Recargar el saldo de su cuenta por internet, sin necesidad de validar su recarga antes de realizar el viaje.
- Llevar el seguimiento del saldo que dispone y controlar los últimos movimientos de saldo realizados.
- Parametrizar hasta dos viajes con saldo negativo.
- Transferir dinero a un familiar , amigo o conocido , que también se encuentre registrado en el sistema.

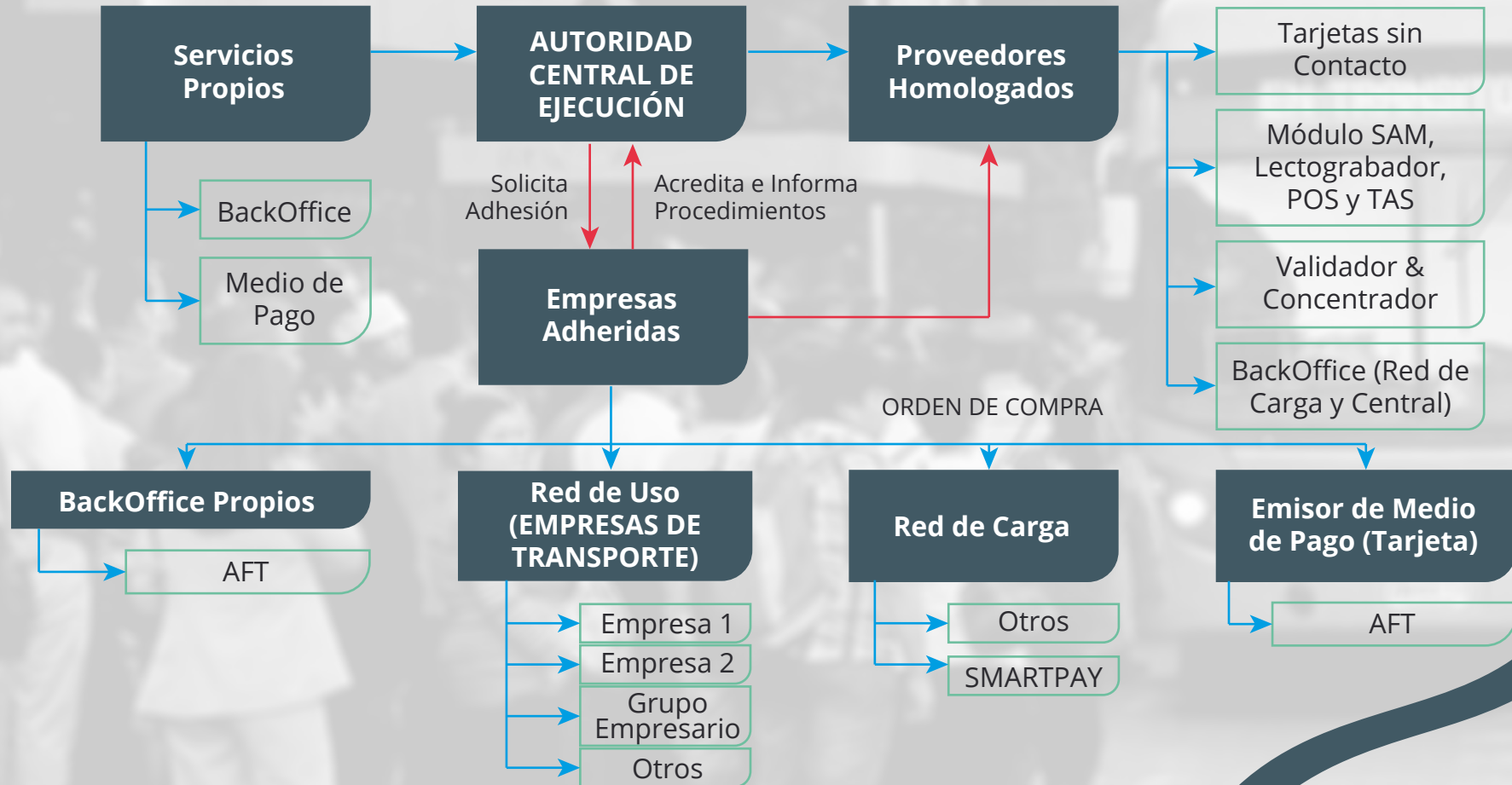


Los operadores, a su vez, gracias a nuestro sistema que opera en forma online , podrán:

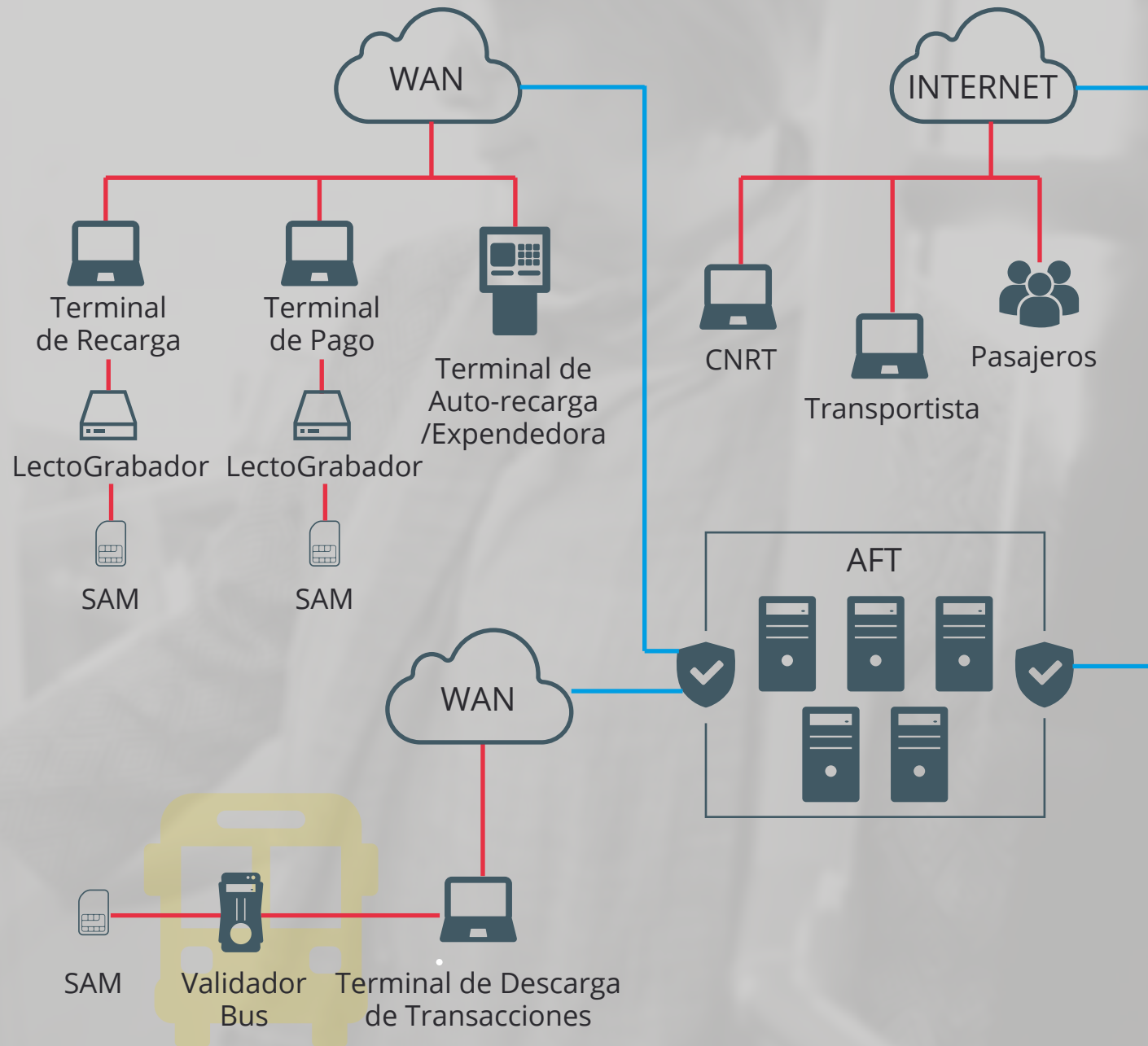
- Controlar las transacciones y la facturación generada en tiempo real.
- Conocer cualquier tipo de inconveniente que pudiera generarse con el sistema , o con alguno de los buses.
- Efectivizar, evaluar y reordenar la gestión de los buses y los choferes en las horas de mayor afluencia, brindando una mayor efectividad del servicio.
- Gestionar las horas de menor afluencia, que se traducirá en ahorros en costos de mantenimiento.



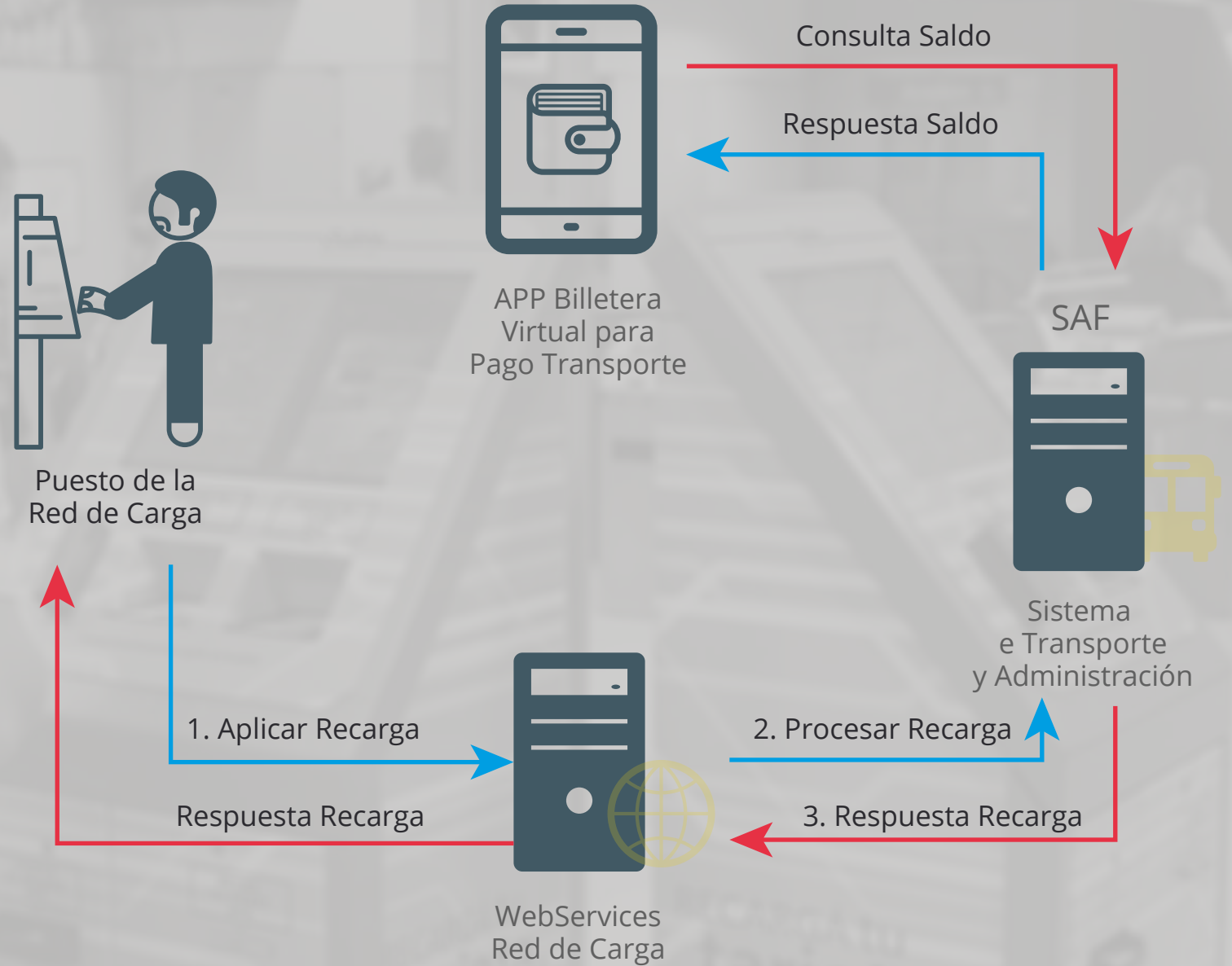
El servicio de explotación facilitado por **MOVYPAY** incluye toda la administración financiera del sistema de transporte, realizando liquidaciones diarias de los ingresos.



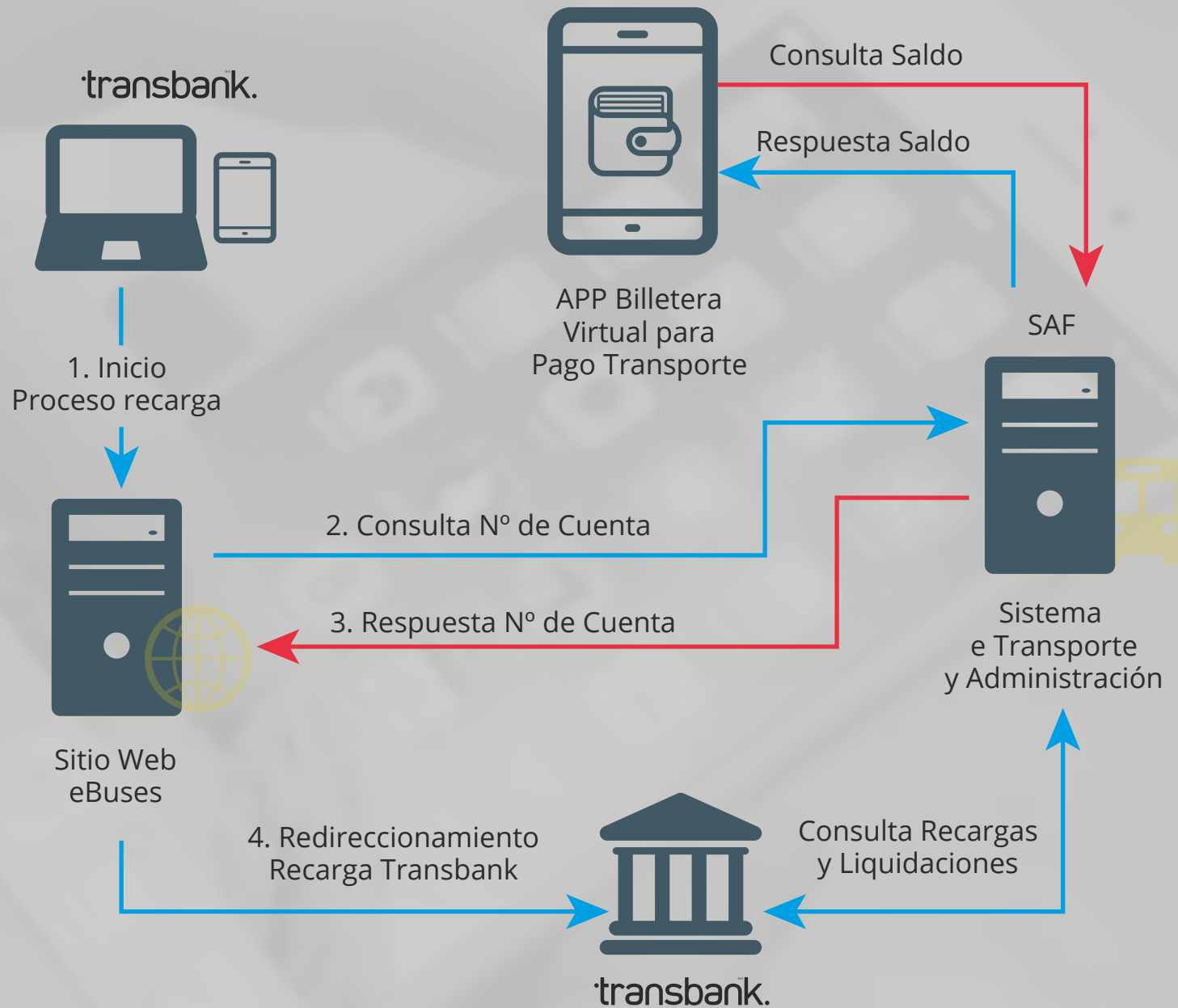
Introducción a sistemas inteligentes de recaudación aplicado al transporte de pasajeros



Esquema de solución integral red de recarga



Modelo de billetera virtual MOVYPAY para el pago de transporte



VENTAJAS DE LA ADMINISTRACIÓN FINANCIERA



Seguro del saldo, almacenamiento digital, en caso de robo del dispositivo el DINERO SE RECUPERA.



Permite acreditar y debitar la moneda digital en las cuentas de los usuarios involucrados en la transacción. (por ejemplo: transportistas y pasajeros)



Seguridad de las transacciones ya que hay que registrarse para cargar el monedero virtual.



Evita la falsificación del dinero.



ATENCIÓN AL CLIENTE:

MOVYPAY incluye todos los servicios de atención al cliente, para dar soporte a los usuarios del sistema mediante un servicio personalizado. Desde el Centro de Control Operacional de MOVYPAY se ofrecerá atención al usuario por diferentes canales de contacto

- **Portal Web**
- **Correo Electrónico**
- **Teléfono**
- **Aplicación Móvil**

PROYECTOS CONCRETOS A FUTURO

REGIÓN / EMPRESA	CANTIDAD DE PASAJEROS MENSUALES	CANTIDAD DE TRANSACCIONES MENSUALES	CANTIDAD DE PASAJEROS ANUALES
ANTOFAGASTA / RIO BOSFORO SPA	1.188.000	2.376.000	28.512.000
TARAPACA / TRANSPORTE ALTO HOSPICIO SPA	871.200	1.742.400	20.908.800
VALPARAISO / TRANSPORT ELECTRIC SPA	1.629.359	23.258.718	39.104.616

El cuadro exhibe las regiones y empresas con las cuales hemos cerrado acuerdos y, en el caso de la región de Tarapacá (Iquique - Alto Hospicio), la región donde actualmente nos encontramos operativos.

Adicionalmente, se aprecian las estimaciones relacionadas con la cantidad de pasajeros transportados proyectadas, y el número de transacciones mensuales y anuales estimadas. Estos datos permiten apreciar el volumen de negocio que nos encontraremos administrando, una vez implementada nuestra solución en estas regiones.



TÉRMINOS Y CONDICIONES

El presupuesto se incluye únicamente con carácter de estudio de mercado y no constituye ningún compromiso por parte de MOVYPAY. La provisión de una oferta en firme requerirá de la aprobación interna de la compañía.

El precio mensual para el número de vehículos ofertado inicialmente y en ningún caso MOVYPAY disminuirá de la facturación los valores ofertados inicialmente. El precio no incluye IVA ni cualquier otro impuesto.

El plazo de validez de la oferta es de 120 días a partir de la fecha de entrega de la oferta.

Forma de pago: mensual, entre los días 01 y 05 de cada mes, conforme al valor que tenga la Unidad de Fomento a la fecha del pago efectivo.

Para la entrada en vigor del presente Contrato / Pedido, se requieren las siguientes condiciones previas:

- Firma de la presente propuesta por ambas partes.

- Orden de Compra o Pedido del Cliente.

- Cobro efectivo del primer mes de servicio por anticipado.

MOVYPAY se reserva la plena propiedad de los productos entregados al Cliente al finalizar el servicio.

La propiedad del equipamiento instalado pertenece a MOVYPAY.

MOVYPAY no responderá del incumplimiento de obligaciones que le correspondan, en virtud del pedido o contrato correspondiente, que tengan su origen en causas de fuerza mayor. A los efectos de su aplicabilidad, se entiende por fuerza mayor cualquier suceso que no hubiera podido preverse, o que, aunque hubiese podido preverse, fuera inevitable.

MOVYPAY no será responsable de pérdidas de cobertura de señal de GPS, GPRS o 3G, como tampoco de los cortes de servicio por las operadoras de los sistemas mencionados. La responsabilidad de operación será directa a la operatividad de la empresa de telefonía móvil.

movypay

muévete fácil